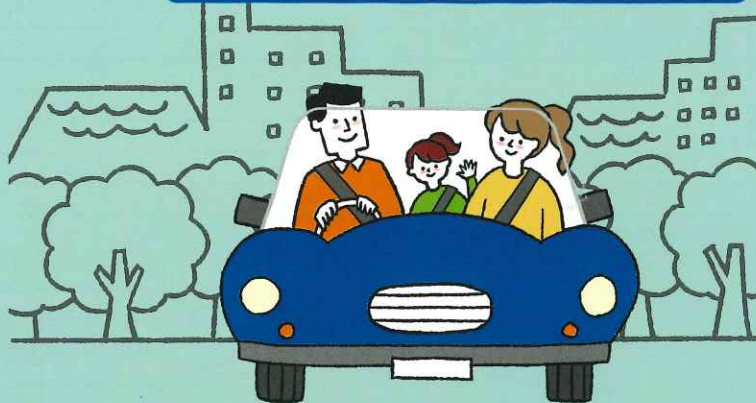


あなたのマイカーライフを応援!

募集期間 令和7年1月20日(月)~3月31日(月)

# マイカーローン



## 変動金利型

店頭標準金利 (令和6年12月1日現在) **年3.925%**

最大軽減金利

**年1.150%**

## 固定金利型

店頭標準金利 (令和6年12月1日現在) **年4.875%**

最大軽減金利

**年2.100%**

軽減金利適用条件

当JAにて「JAネットバンク」をご契約いただける方または既にご契約の方のうち、①から③のいずれかに該当する方を対象に店頭金利より軽減いたします。

- ①現在当JAで住宅ローンをご契約頂いている方。(本人・配偶者に限る)：2.575%軽減
  - ②給与振込または年金振込を指定されている方、または新たに指定される方(本人に限る)、あるいは農産物販売代金(当JAに出荷している販売代金のみ)の振込を指定されている方。：2.375%軽減
  - ③公共料金等(電気・電話・水道・ガス・NHK受信料・携帯電話)の口座振替を1つ以上指定されている方(クレジット払い含む)、または新たに指定される方。(本人に限る) およびJAカードを契約中、または新たに契約される方(当JA口座からの引落しに限定)。(本人に限る)：2.375%軽減
  - ④当JAでNISA(少額投資非課税制度)口座開設またはすでにNISA口座をお持ちの方。(本人・配偶者に限る)：0.2%軽減
  - ⑤融資対象車がEV車(電気自動車)・FCV車(水素自動車)：0.2%軽減
- ※①②③いずれか軽減後さらに④または⑤に該当の場合はそれぞれ軽減後金利から軽減いたします。上記項目の軽減率合計が年2.775%を超える場合は2.775%とします。

### ■ご利用いただける方

- 借入時年齢：満18歳以上満75歳未満の方
- 最終返済時年齢：満80歳未満の方
- その他当JA所定の融資要件および資格を満たす方

### ■お使いみち

ご本人またはご家族が必要とされる自動車・バイク・自転車・除雪機・電動車いす(いずれも中古車を含みます)のご購入および付帯する諸費用、自動車等の点検・車検・修理費用、保険掛金、他社自動車ローン(残価設定型クレジット含む)からの借換資金等が対象です。ただし、営業用自動車、個人売買に伴う資金は除きます。

### ■お借入れ額

原則10万円以上1,000万円以内(1万円単位・所要額の範囲内)  
(お借入れ時の年齢が71歳以上の場合は200万円以内、新卒内定者は300万円以内)

### ■お借入れ期間

6か月以上15年以内

### ■ご融資利率

- 【変動金利型】上記の金利は、お借入れ当初に適用されるものです。お借入れ後の適用金利は年2回見直しさせていただきます。
- 【固定金利型】お借入れ当初の利率を、完済時まで適用いたします。
- 借入れ金利は、お申込み時ではなく、実際にお借入れいただく日の金利が適用されますので、金利情勢により、お申込み時の金利と異なる場合がございます。

### ■ご返済方法

元利均等毎月返済(年2回増額返済併用可、但し借入総額の50%以内)

### ■担保・保証人

担保は不要です。当JAが指定する保証機関の保証をご利用いただけますので、原則として保証人は不要です。

### ■保証

大阪府農業信用基金協会が三菱UFJニコス保証をご利用いただけます。  
※別途保証料が必要です。(一括前払い・分割後払いのいずれかよりご選択いただけます。三菱UFJニコスは分割後払いのみ。保証料率：年0.5~0.79%)

### ■手数料

別途事務手数料(11,000円)が必要です。  
ご返済条件を変更される場合は、条件変更手数料(5,500円)が必要です。

### ■ご返済額の目安

年1.150%の場合(保証料別)

ご利用額	毎月返済(元利均等毎月返済)			
	3年	5年	10年	15年
100万円	28,273円	17,158円	8,825円	6,051円

○表は試算ですので実際の返済額とは多少異なります。ご返済額の試算については店頭にて承ります。

### ■留意事項

- お申込みに際しては、当JAおよび所定の保証機関の審査がございます。審査の結果によってはご希望にそえない場合がありますのでご了承ください。
- ローンご利用にあたって、当JAの組合員でない方は組合員になっていただくことが必要です。(別途、当JA所定の出資金が必要となります。)
- 団体信用生命共済にご加入いただくことも可能です。また、ご希望により、9大疾病補償保険、三大疾病保障特約、長期継続入院特約、団体信用生命共済(連生)、三大疾病保障特約(連生)も付保できます(但し、お客様負担となります)。
- 繰上償還等を行う場合、当JA所定の手数料が必要となります。但しJAネットバンクでの一部繰上げ返済は手数料無料となります。
- 軽減金利適用期間中に、金利軽減に係るお取引を解除された場合、またはご返済の滞りなどが発生した場合には、金利軽減の適用を中止し、当該金利適用時の店頭表示金利に引き上げさせていただきます。
- 適用金利は、金利情勢の動向によって変更する場合があります。
- ローン商品の詳しい内容につきましては、店頭の商品概要説明書またはJAいずみのホームページをご覧ください。(https://www.ja-izumino.or.jp/) 令和7年1月20日現在

くわしくは当JAまでお問い合わせ下さい。



# マイカーローン申込時必要書類一覧

書類名		発行元	
1	JA小口ローン借入申込書兼債務保証委託申込書	JA	
2	個人情報の収集・保有・利用・提供に関する同意書		
3	住民票謄本 <sup>※1</sup>	交付日から3か月以内	
4	運転免許証	市町村役場	
5	健康保険証	勤務先等	
6	所得証明	前年分	
	給与所得者等		源泉徴収票等
	自営業者		納税証明書および確定申告書 <sup>※3</sup>
7	見積書または契約書	前年分	
8	借換対象資金の償還明細書(借換の場合)	前年分	
			勤務先等
			税務署等
			税務署等
			—
			該当金融機関



※1 在日外国人の方は、特別永住者証明書もしくは在留カードの提出が必要となる場合があります。  
 ※2 農業者の方は、JA発行の所得証明書でも対応可能です。  
 ※3 電子申告(e-Tax)による場合は、受付印に代わって「受信通知」が必要です。  
 (注) 申込みの内容等により、左記以外の書類が必要となる場合があります。

## インターネットで 24時間・365日 簡単審査!



インターネットからJAマイカーローンの仮審査のお申込みをご希望される方は…

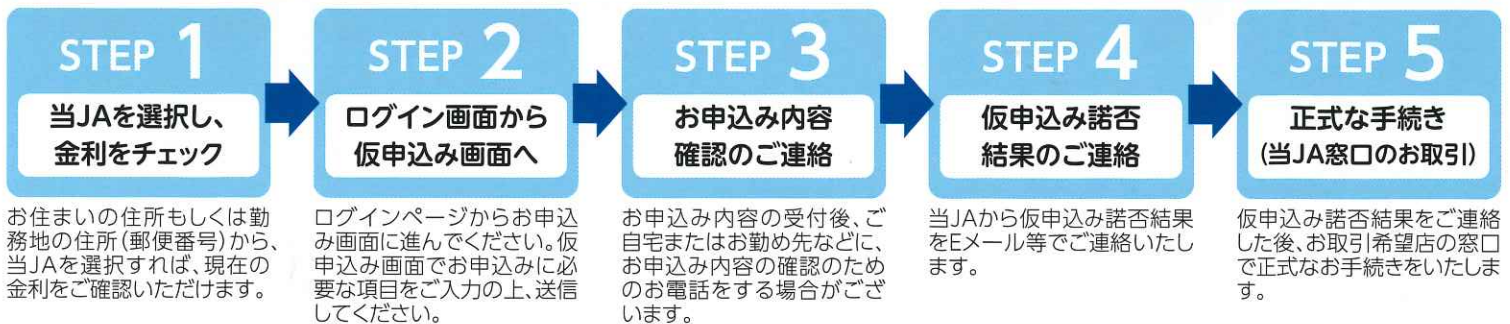
JAネットマイカーローン

検索

### JAネットマイカーローンご利用までの流れ

#### インターネットでお手続き

#### JAでお手続き



お住まいの住所もしくは勤務地の住所(郵便番号)から、当JAを選択すれば、現在の金利をご確認いただけます。

ログインページからお申込み画面に進んでください。仮申込み画面でお申込みに必要な項目をご入力の上、送信してください。

お申込み内容の受付後、ご自宅またはお勤め先などにお申込み内容の確認のためのお電話をする場合がございます。

当JAから仮申込み諾否結果をEメール等でご連絡いたします。

仮申込み諾否結果をご連絡した後、お取引希望店の窓口で正式なお手続きをいたします。

※契約に必要な書類がなくても、インターネット・スマートフォンで仮審査のお申込みができます。



JAネットバンクをご契約いただいた方については、いつでもどこでもお手軽に、以下のような各種ローンにかかるサービスのご利用が可能となっております。

※利用可能時間、利用可能な環境、サービス内容の詳細等、JAネットバンクホームページをご確認ください。

<https://www.jabank.org/netbank/>

**明細照会**  
 各種ローンの残高、最終期限などの案件明細照会ができます。

**一部繰上返済シミュレーション**  
 各種ローンの一部繰上返済シミュレーションができます。

**一部繰上返済予約**  
 シミュレーション結果に基づく一部繰上返済予約ができます。

※ネットバンクによる全額繰上返済はできません。 ※繰上返済1回当たりの返済前残元金に対する限度割合、最低返済金額、手数料は各JAにより異なります。

## JAいずみの

くわしくはお近くのJAいずみの各支店までお問い合わせ下さい。

中央支店 072-437-0658  
 土生郷支店 072-428-3468  
 有真香支店 072-428-4597  
 ※東葛城支店 お問い合わせは有真香支店へ  
 山滝支店 072-479-0601  
 山直上支店 072-479-0015

八木支店 072-445-0129  
 南掃守支店 072-427-5443  
 城北支店 072-445-8881  
 山直下支店 072-445-0001  
 春木支店 072-439-2370  
 いずみおまつ支店 0725-21-4121

あびこ支店 0725-20-0804  
 取石支店 072-272-0606  
 高石支店 072-264-0001  
 忠岡支店 0725-32-1341  
 くずのは支店 0725-41-2880  
 和泉支店 0725-41-2385

北池田支店 0725-55-0480  
 南池田支店 0725-55-0380  
 横山支店 0725-92-1501  
 ※南松尾支店 お問い合わせは南池田支店へ  
 ※の支店では、融資業務の取扱いはございません。

**住宅ローンセンター**  
 (いずみおまつ支店内)  
**0725-21-5333**  
 平日 9:00~17:00  
 日曜 10:00~17:00  
 (定休日/水・土・祝、年末年始)